

VÁLVULAS DE MANGAS Y CICLÓN

Las válvulas de mangas TBMA **S-AX** están especialmente diseñadas para usarse debajo de filtros de mangas y ciclones. Aplicaciones con una presión diferencial de hasta 500 mbarg donde la válvula funciona principalmente como esclusa de aire o barrera contra explosiones.

El S-AX se puede utilizar como sistema de protección hasta 2,5 barg para productos con clase de mangas St1 y St2. (opcional)

Estas esclusas están fabricadas en fundición nodular GN40, que es mucho menos quebradiza que la fundición convencional, lo que la hace más resistente a las cargas de impacto y tiene una alta resistencia a la corrosión. El peso de instalación del S-AX es de sólo 65 kg.

Las válvulas S-AX están equipadas con una brida de conexión redonda y otra cuadrada. Esto permite utilizar la válvula como pieza de transición de redonda a cuadrada y viceversa.



ESPECIFICACIONES	S-AX
Tamaños de brida (DN)	250
Volumen del rotor (ltr/rev)	9,5
Presión diferencial	0,5 barg
Temperatura de diseño estándar	70 °C
ATEX zona interna II 1/- D Ex H IIIC Da/-	sí
A prueba de llamas	sí
A prueba de explosiones	hasta 2,5 barg

TBMA Europe BV
Delfweg 18
2211 VM Noordwijkerhout
The Netherlands

T +31 252 375 068
sales@tbma.com
www.tbma.com

Subministres Industrials Sutein, S.L.
Pol. Ind. La Serra, C/ Priorat no 6
08185 Lliçà de Vall, Barcelona
Spain

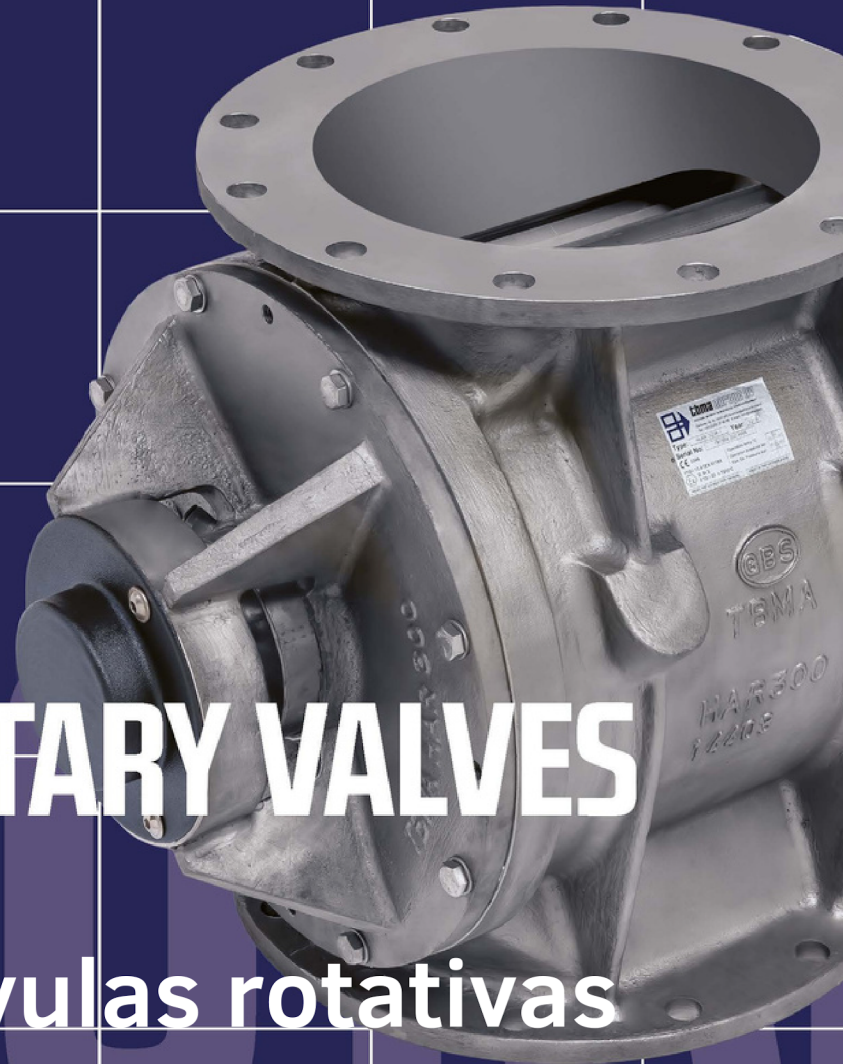
T +34 902 401 41
sutein@sutein.com
www.sutein.com

© TBMA Europe BV 24/01



ROTARY VALVES

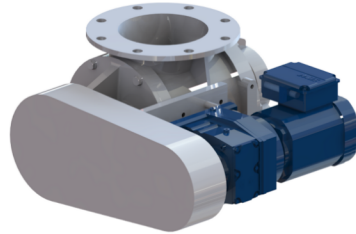
válvulas rotativas



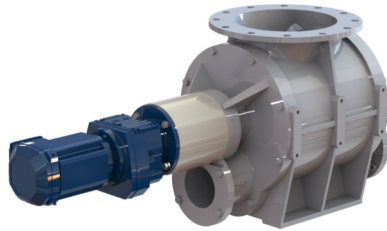
VÁLVULAS ROTATIVAS DE ALTO RESISTENCIA

Las válvulas rotativas de descarga de alta resistencia TBMA se utilizan para dosificar materiales en polvo y granulares en procesos industriales 24/7. Estas válvulas cuentan con la certificación ATEX 2014/34/UE y se pueden utilizar como sistema de protección hasta 10 barg para productos con clase de polvo St1 y St2.

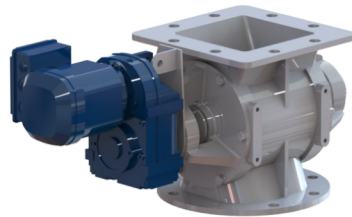
La válvula rotativa de descarga **H-AR** tiene una entrada óptimamente construida, que garantiza un alto grado de llenado y una gran capacidad con una mínima fuga de aire.



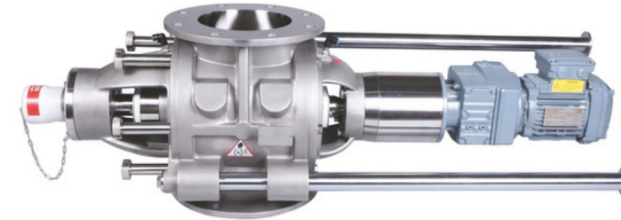
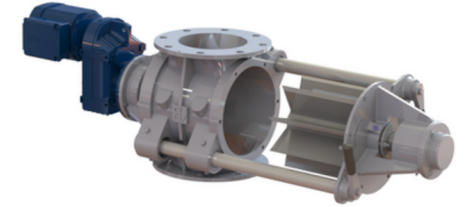
Las válvulas **H-GR** están equipadas con bridas de conexión para montaje directo en la línea de transporte neumático. Las válvulas ofrecen una alternativa adecuada con una altura de construcción menor en comparación con una válvula de descarga con venturi.



Las válvulas rotativas de descarga **H-AX** se utilizan cuando el tamaño de la entrada es más importante que el volumen del rotor. Las válvulas están equipadas con una brida de conexión redonda y otra cuadrada y pueden utilizarse como pieza de transición de redonda a cuadrada o viceversa.



Las válvulas rotativas **DG Quick-Clean** están equipadas con barras guía y están especialmente diseñadas para procesos donde se requiere limpieza e inspección frecuentes.



Las válvulas **DCSR-2T** aceptadas para productos lácteos USDA con barras guía son la opción perfecta para cualquier aplicación sanitaria de transporte en fase diluida donde la prevención de la contaminación del producto es la prioridad. Estas válvulas están equipadas con un rotor y un cuerpo cónicos. Este diseño garantiza que en ningún momento el rotor y el cuerpo entren en contacto al abrir y cerrar la válvula.

ESPECIFICACIONES	H-AR	H-GR	H-AX	DG	DCSR-2T
Tamaños de brida (DN)	150-500	150-350	150-350	175-350	150-350
Volumen del rotor (ltr/rev)	2,5-125	2,5-58	2,5-34	2,5-58	2,5-58
Presión diferencial	1,5 barg	1,5 barg	1,5 barg	1,5 barg	1,5 barg
Temperatura de diseño estándar	120 °C	120 °C	120 °C	120 °C	120 °C
ATEX zona interna II 1/- D Ex H IIIC Da/-	sí	sí	sí	sí	sí
A prueba de llamas	sí	sí	sí	sí	sí
A prueba de explosiones	hasta 10 barg	hasta 10 barg	hasta 2 barg	hasta 10 barg	hasta 10 barg