

COMPONENTS

SYSTEMS

PROJECTS

TBMA Europe BV
Delfweg 18
2211 VM Noordwijkerhout
The Netherlands

T +31 252 375 068
sales@tbma.com
www.tbma.com

Subministres Industrials Sutein, S.L.
Pol. Ind. La Serra, C/ Priorat no 6
08185 Lliçà de Vall, Barcelona
Spain

T +34 902 401 41
sutein@sutein.com
www.sutein.com

© TBMA Europe BV 24/01

A detailed photograph of a large, industrial diverting valve. The valve is made of polished metal and features a large circular flange on top with several bolt holes. A central hub with a red indicator is visible. The valve is connected to a pipe on the right side. The background is a dark blue grid.

DIVERTER VALVES

válvulas desviadoras

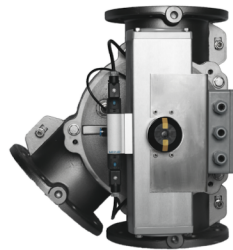
VÁLVULAS DESVIADORAS

Las válvulas desviadoras TBMA están diseñadas para manejar materiales secos como polvos, gránulos y gránulos con una degradación mínima en sistemas neumáticos. Aplicaciones de transporte y gravitacionales. Estos desviadores se utilizan en las industrias de alimentos, alimentos para mascotas, química, plástica, farmacéutica y otras industrias de procesos.

El desviador tipo tambor de doble canal **DTD** está fabricado de aluminio grado LM25 mediante un proceso de fundición a presión de alta calidad. Todas las superficies de contacto del producto están revestidas con tubos de acero inoxidable 316. Estándar equipado con sellos estáticos de silicona aprobados por la FDA, los sellos inflables son opcionales



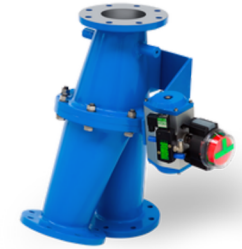
El desviador tipo tambor de un solo canal **SDTD** está fabricado de aluminio grado LM25 mediante un proceso de fundición a presión de alta calidad. Todas las superficies de contacto del producto están revestidas con tubos de acero inoxidable 316. Estándar equipado con sellos estáticos de silicona aprobados por la FDA.



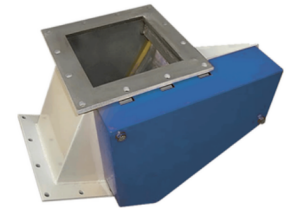
El desviador tipo bola **BTD** se puede utilizar tanto para desviar como para converger. Cuando se utiliza para desviar, la superficie de desgaste la proporciona el propio producto (aplicación más común). Para la convergencia, el desviador se ha reforzado notablemente en la zona interna de impacto del producto.



Las válvulas desviadoras de clapeta de dos vías **RD** son adecuadas para el transporte de polvos o gránulos (ligeramente) abrasivos y de suave funcionamiento. Estos desviadores están especialmente diseñados para desviar de 1 a 2 líneas de transporte o viceversa con una mínima pérdida de presión y buenas propiedades de sellado.



Los desviadores por gravedad de caída libre **GFD** están diseñados para desviar polvos y gránulos de una línea de transporte a otras dos o tres mediante gravedad. El ángulo de cambio favorable de 30° o 45° contribuye a un flujo fluido del producto y el acabado interno liso evita la acumulación de producto.



ESPECIFICACIONES	DTD	SDTD	BTD	RD	GFD
Tamaños de brida (DN)	50-200	150-300	65-250	50-300	150-300
Solicitud	desviar o converger	desviando solo	desviar o converger	desviar o converger	desviando solo
Presión diferencial	2 barg* 6 barg**	1,5 barg* 6 barg**	6 barg	1 barg	aplicaciones de gravedad
Temperatura de diseño estándar	80 °C	80 °C	150 °C	70 °C	70 °C
ATEX 2014/34/UE	sí	sí	sí	sí	sí
* sello estático ** sello dinámico					